

## SILVERLEDEN

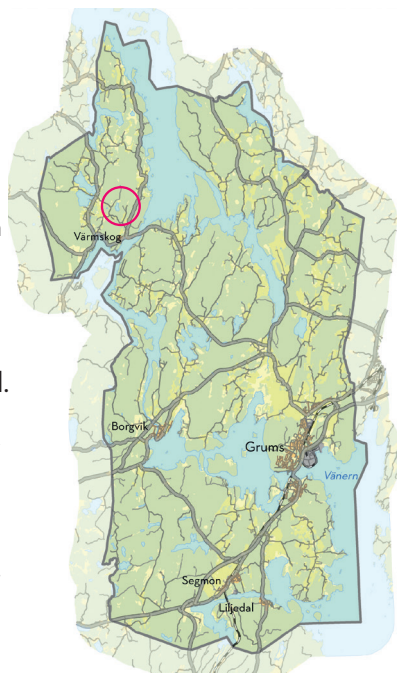
Längd: 8,6 km  
Avstånd från Grums: ca 20 km  
Terräng: lätt

Historiskt intressant led som passerar LM Ericssons minnesgård med telefonmuseum och Vegerbols silvergruva med gruvschakt och lämningar av gruvförvaltarens vackra trädgård.

Vandringsleden kan påbörjas vid Värmskogs vandrarhem eller vid LM Ericssons minnesgård. Under försommaren 2022 är leden bitvis lerig och skadad av skogsmaskiner – se grums.se för aktuella uppdateringar.

### Vägbeskrivning:

Från Grums tätort följ skyltning mot Värmskog.



GRUMS KOMMUN



## KONTAKT

### Turistinformation

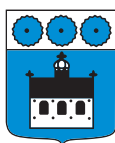
0555-420 67  
turism@grums.se



### INTERAKTIV KARTA I MOBILEN!

På [www.grums.se/kartor](http://www.grums.se/kartor) hittar du samtliga interaktiva kartor från olika platser i Grums kommun samt historiska ortfoton.

På [www.grums.se/vandringsleder](http://www.grums.se/vandringsleder) hittar du mer information om våra vandringsleder och interaktiva kartor.



GRUMS KOMMUN

## SILVERLEDEN

Historiskt intressant led som passerar LM Ericssons minnesgård och Vegerbols silvergruva.

Foldern innehåller karta över vandringsled.

