

# SÄVSJÖLEDEN

Längd: 8,0 alt. 8,4 km  
Avstånd från Grums: cirka 12 km  
Terräng: medel-svår

Leden går runt hela sjön och har två vindskydd med grillplats. Intill den första grillplatsen finns en flotte, "Tant Brun", som du kan dra dig över en del av sjön med och sedan fortsätta leden. Flotten ligger i hela året och på vissa ställen är stigen ganska brant och krävande. Leden har två olika sträckningar - välj den kortare som är skyltad med Älgstigen för att undvika de blötaste myrarna. Höjdkurvan visar den längre av sträckningarna.

## Vägbeskrivning:

Åk mot Sävjöns camping från E18 vid Segmon.

## KONTAKT

### Turistinformation

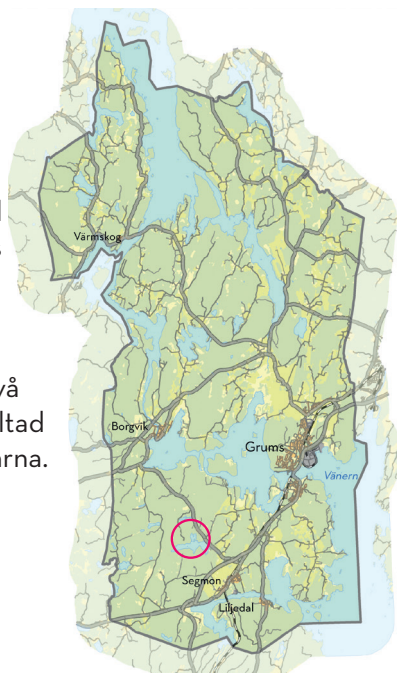
0555-420 67, [turism@grums.se](mailto:turism@grums.se)



### INTERAKTIV KARTA I MOBILEN!

På [www.grums.se/kartor](http://www.grums.se/kartor) hittar du samtliga interaktiva kartor från olika platser i Grums kommun samt historiska ortfoton.

På [www.grums.se/vandringsleder](http://www.grums.se/vandringsleder) hittar du mer information om våra vandringsleder och interaktiva kartor.

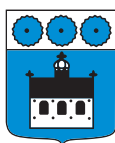


GRUMS KOMMUN



# SÄVSJÖLEDEN

Leden går runt hela sjön och har två vindskydd med grillplats.  
Foldern innehåller karta över vandringsled.



GRUMS KOMMUN

Grums kommun, 664 80 Grums. Telefon 0555-420 00 växel. [www.grums.se](http://www.grums.se)

[www.grums.se](http://www.grums.se)

