

# VÅRT GRUMS

Informationstidning till invånare och företag från Grums kommun. September 2009.



## TEMA: Kommunens nya organisation

Vision 2020 • Medborgarkontor • Översiktsplan • Företagslots







# VÅRT GRUMS

en informationstidning som  
delas ut till invånare och  
företag i Grums kommun

Utges av: Grums kommun

Besöksadress: Sveagatan 77, Grums

Postadress: Grums kommun, 1. Kom-  
munstyrelsen, 664 80 Grums

Telefon: 0555-420 00 (växel)

Fax: 0555-421 09

E-post: [kommunstyrelse@grums.se](mailto:kommunstyrelse@grums.se)

Webbplats: [www.grums.se](http://www.grums.se)

Ansvarig utgivare: Annika Lomarker

Redaktör/grafisk produktion:  
Helena Bergström

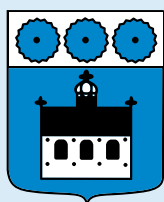
Upplaga: 6 000 ex.

Tryckeri: Tryckeri Knappen, Karlstad  
ISO 14001-certifierat tryckeri

Distribution: Posten

Foto omslag: Helena Bergström

Foton på föregående sida är från  
kommunens fototävlingar. Fr. v överst:  
Therese Haraldsson, Monica Fahl-  
gren, Evalena Heinered, Leena  
Ahonen, Caroline Olsson, Maria  
Axelsson, Caysa Tollesby, Elin Olsson,  
Gunnel Widin, Lillemor Wahlström,  
Stig Carlsson och Henrik Gustafsson.



GRUMS KOMMUN

## ”Vad håller ni på med?”

Frågan ställdes när jag och sonen plockade till oss mjölk på Konsum. Stor förvirring utbröt. Hade det införts en, för mig okänd, åldergräns på mjölk? Tog vi för mycket mjölk? Vad är kvoten för mellanmjölk?

Det visade sig att frågan gällde entrén i kommunhuset och ombyggnaden där. Jag berättade så kort och koncist som möjligt - vi skulle hinna köpa blöjor till lillasystemen också.

På vägen hem funderade jag på frågan. Hur kan någon ha missat det förändringsarbete som vi genomfört och sjsätter denna höst? Vi har ju informerat om det på kommunens hemsida, i GV-Nytt och på öppna möten. Länsstidningarna har också skrivit om saken.

Svaret var lätt. Jag, och flera med mig, är säkert lite hemmablinda och tror att man kan informera ”tillräckligt”. Det kan man inte. Allt för ofta pratar jag med invånare som ”vet hur det är”. Lika ofta visar det sig att det inte är så.

Den tidning du nu håller i handen är ytterligare ett sätt att sprida kunskap om vår kommun till dig som invånare. Jag hoppas att du har nytta av den och tycker om den!

**Torbjörn Bood (s)**  
Kommunstyrelsens ordförande



## De där på kommunen

**Tjänstemän:** De flesta som arbetar i kommunhuset kallas tjänstemän och är anställda av kommunen. En tjänsteman jobbar med administration och kan även ansvara för verksamhet. Tjänstemännen bistår med sakkunskap och beslutsunderlag till förtroendevalda politiker och gör verklighet av politiskt fattade beslut.

**Förtroendevalda:** Kommunens förtroendevalda är de som har fått politiska uppdrag av väljarna genom allmänt val. De beslutar i myndighetsutövning och hur kommunen och dess verksamheter ska styras. I Grums är alla utom kommunalrådet fritidspolitiker vid sidan av sina jobb etc. En förtroendevald politiker ska tillhöra ett parti och vara bosatt i den kommun som hon/han är vald i.



Foto: Arild Viken

ska kännetecknas av parollerna ”Grums är utveckling” och ”11 000 ambassadörer”. Det man vill ha är nyföretagande och innovationskraft, att Grums är ”kommunen som vågar” och har en medborgardialog som lyfter kommunen. Vi ska ha ökat till 11 000 Grumsbor med vi-känsla som kan känna stolthet och tala vackert om sitt vackra. Grums ska vara familjekommunen som attraherar och har ett vinnande bemötande i den kommunala verksamheten.

### Strategiska frågor

Så långt visionen - en förhoppning, eller dröm om man så vill. Men hur ska vi då nå dit? Det är här de så kallade strategiska frågorna kommer in. I samband med att man enades kring visionen diskuterades det också vilka strategiska frågor/områden som ska prioriteras för att visionen ska kunna uppnås. Följande valdes ut:

- Näringslivet
- Bostadsbyggandet
- Organisationen
- Kommunens ekonomi
- Ungdomarna
- Kommunens varumärke
- Ledarskapet

### Arbetet redan påbörjat

Flera av de strategiska områdena är redan nu under utveckling: ett nytt näringslivsprogram ska tas fram, en översiktsplan ska ställas ut/läggas fram för beslut (se sid. 11) och kommunen har som sagt en ny organisation från och med den 1 september 2009. Kommunfullmäktige har också antagit ett handlingsprogram för vad som är viktigt att uppnå inom respektive område de närmaste åren. ●

## Vision 2020

**Ett ”Handslag” för Grums framtid: år 2020 ska Grums vara en kommun som andas utveckling och har 11 000 goda ambassadörer i form av stolta medborgare.**

### Handslag för framtiden

Den 5 juni 2008 var en viktig dag för Grums kommun. Då enades politiker och tjänstemän i ett ”Handslag” om en vision för 2020 och vilka strategiska frågor som ska prioriteras på vägen dit. Riktningen för en ny organisation pekades också ut (läs mer på sidorna 5-7).

- Jag har erfarenhet av att jobba med liknande frågor i ett

sjuttioal kommuner. Frågan är om jag någonsin tidigare har sett den målmedvetenhet som politiker och tjänstemän i Grums visade under arbetet. Jag är övertygad om att de kommer att klara att genomföra det de kommit fram till, sade processledaren Roger Johansson från Strategi & Ledarskap AB.

### Utveckling och stolthet

År 2020 vill man att kommunen

## Samverkan och medborgarfokus

### Demokratifrågor lyfts

Tisdagen den 1 september inför kommunen en ny organisation. På senare tid har kommunfullmäktiges betydelse varit nedtonad för många, vilket var olyckligt ur demokratisynpunkt. Nu blir fullmäktiges roll tydligare och skapar förutsättningar för ökad medborgardialog. Samtidigt lyfts demokratifrågorna fram.

Kommunfullmäktiges roll är att besluta **vad som ska uppnås** utifrån kommuninvånarnas perspektiv. Kommunstyrelsens roll är att besluta **vad som ska göras**. Verksamhetens roll är att bestämma **hur det ska göras**.

### Lojalitet mot helheten

I den nya politiska organisationen slopas den tidigare nämndorganisationen och kommunstyrelsen blir enda nämnd. Det skapar bättre förutsättningar

för ett tydligt ledarskap och ökar lojaliteten mot helheten. I nämndorganisationen kunde lojaliteten mot helheten ibland hamna i konflikt med lojaliteten mot den egna verksamheten. I den nya organisationen arbetar alla i samverkan mot ett klart utpekat mål.

### Visionsberedning

Kommunfullmäktige har en fast visionsberedning som ska arbeta med frågor som är kopplade till Vision 2020. Tillfälliga beredningar för speciella frågor kan tillsättas vid behov.

### Tre utskott

Kommunstyrelsen har tre utskott, varav två hanterar driftfrågor inom respektive område. Planeringsutskottet har inget driftsansvar utan en mer övergripande och strategisk roll.

forts. på nästa sida.

### Utsedda inför 1 september

#### Kommunstyrelsen

Ordf. samt kommunalråd:  
Torbjörn Bood (s), Grums

1:e vice ordförande: Judith Kisch (m), Grums

2:e vice ordförande: Gunilla Andersson (s), Slottsbron

samt 13 ledamöter och 13 ersättare.

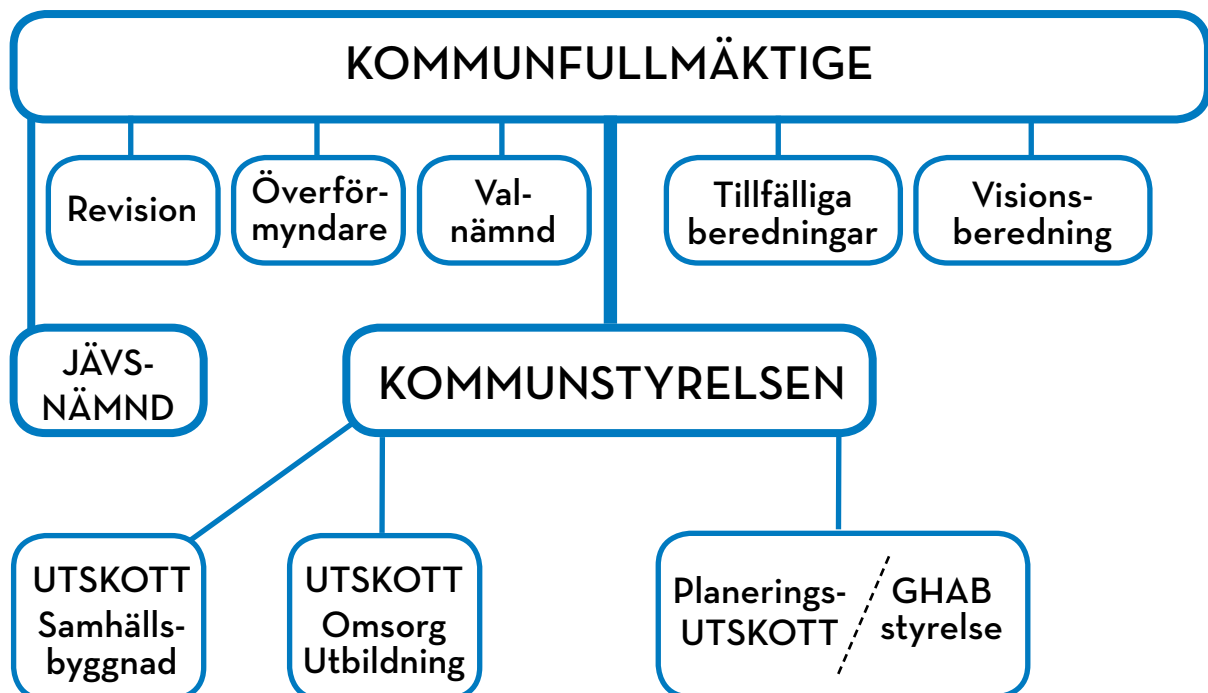
#### Jävsnämnden

Ordförande: Katarina Hultkrantz (m), Klässbol

Vice ordförande: Gösta Jäger (s), Grums

samt 5 ledamöter och 3 ersättare.

*Av utrymmesskäl redovisas enbart ordförandeposterna med namn här.*



Politisk organisation



**Forts. från föregående sida:  
”Samverkan och medborgarfokus”**

### Medborgarfokus

För att stödja det förändrade arbetssättet i en ny politisk organisation krävs förändring även inom administrationen. Den nya förvaltningsorganisationen ska främja samarbete och helhets-syn, ha tydligt medborgarfokus och ett tydligt uppdrag att ge god service till dig som kommuninvånare.

Människors behov av samhälls-service är förändrat och behoven är mer komplexa. Därför ska vi ha individens behov i fokus och underlätta för dig vid kontakter med kommunen.

### Tydliga roller och uppdrag

I den nya förvaltningsorganisationen renodlas verksamheten i fyra olika delar: medborgarkontor, verksamhet, gemensam service och kommunchef.

Kommunchefens roll förändras inte i sig, men arbetet påverkas

av förändringarna inom den politiska organisationen där styrningen blir tydligare. Kommunchefens ansvar för att samordna verksamheten blir därmed också tydligare.

### Central stödfunktion

Gemensam service är en stödfunktion till de övriga delarna, så att de ska kunna ägna sin tid åt sina verksamheter och uppdrag. Med centrala stödfunktioner skapas en ökad tydlighet och ett effektivare nyttjande av resurserna.

### Verksamhet samlas

Alla (kärn-)verksamheter samlas under ett och samma ”tak” i Verksamhet. Uppdraget är att utföra tjänster inom exempelvis omsorg, lärande och kommunteknik. Denna del blir mest omfattande både vad gäller antal medarbetare och budget.

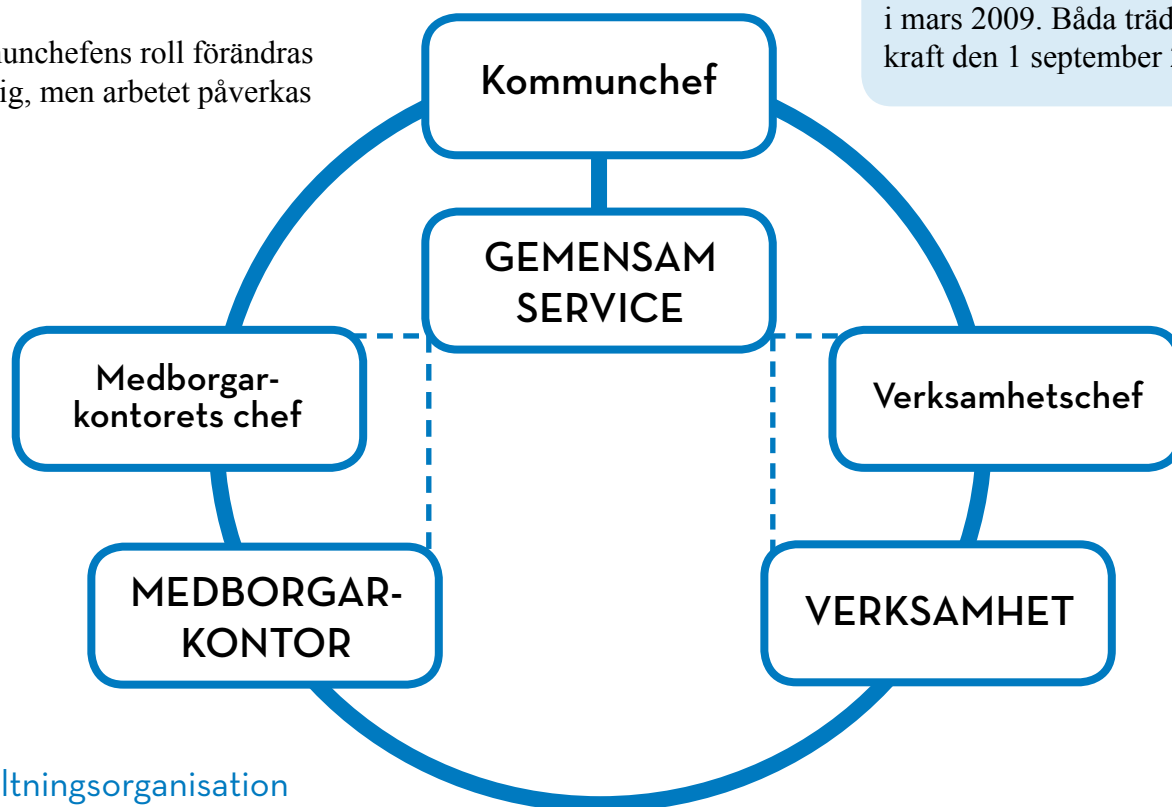
forts. på nästa sida.

### Bakgrund

Kommunens mest genomgripande förändringsprocess någonsin går under parollen ”Ett handslag för Grums framtid” (”Handslaget”).

I juni 2008 genomförde politiker och tjänstemän tre dagars intensivt processarbete då samtliga partier i kommunstyrelsen enades kring ett ”Handslagsdokument”. Det innehöll bland annat ny vision och önskad politisk organisation. I december 2008 samlades enbart tjänstemän på samma sätt, för att arbeta fram ett förslag till ny förvaltningsorganisation.

Kommunfullmäktige fastställde ett förslag till ny politisk organisation i december 2008. Förslag till ny förvaltningsorganisation fastställdes av fullmäktige i mars 2009. Båda träder i kraft den 1 september 2009.





Fr. v: Irene Eliasson - medborgarkontorets chef, Ann-Christine Andersson - samhällsvägleddare/företagslots, Ulla Torstensson - assistent omsorgen om äldre och Ann-Helen Andersson - debiteringsassistent. Saknas på bild: Lisbeth Wielbass - assistent förskola och Elsa Gustafsson samt Gun-Britt Röhr från GHAB.

## Medborgarkontor

Medborgarkontoret är en helt ny och mycket viktig del av kommunens organisation. Det ska vara "en väg in" för dig som invånare. Direkt när du kommer in i kommunhusets entré möts du numera av medborgarkontorets kundtjänst (se bild ovan). Personalen i kundtjänsten har bred kunskap om kommunen och kan ge information, vägledning och rådgivning.

## Ser till att du får svar

Om inte din fråga kan besvaras av medborgarkontorets kundtjänst så ligger ändå ansvaret kvar där tills du har fått svar eller bokat ett besök hos handläggare. Kundtjänsten serverar också med blanketter och ansökningshandlingar för att möten med handläggare ska vara så väl förberedda som möjligt.

## Samarbete med andra

Tanken är att andra offentliga verksamheter som Försäkringskassan, Arbetsförmedlingen och Polisen ska kunna delta i och samverka med medborgarkontoret. Försäkringskassan har redan idag ett kontor i kommunhuset där de tar emot inbokade besök.

## Utökade öppettider

Medborgarkontoret har utökade öppettider för att förbättra tillgängligheten för besökare som arbetar dagtid. Det innebär att kontoret inte stänger för lunch och även har har öppet en timme längre.

Naturligtvis ska så mycket information, blanketter osv. som möjligt även finnas tillgängligt dygnet runt via kommunens hemsida [www.grums.se](http://www.grums.se) •

## Bl. a detta får du hjälp med hos medborgarkontoret:

Allmän info och vägledning  
Ansökningshandlingar  
Avgifter och betalningskrav  
Biståndsbedömning  
Blanketter  
Bostadsanpassningsbidrag  
Budget- och skuldrådgivning\*  
Bygglovsfrågor  
Energirådgivning  
Färdtjänst  
Information om förskolor, skolor och utbildningar (kommun)  
Kondoleanser  
Konsumentrådgivning  
Lotteritillstånd  
Miljö- och hälsoskydd  
Parkeringstillstånd  
Tillstånd för torghandel  
Tillstånd/tillsyn för automatspel  
Utskänkningstillstånd/-tillsyn

## Här finns också:

Företagslots  
Överförmyndare  
Turistbyrå  
Grums Hyresbostäder AB

\*köps från Karlstad kommun

---

**Besöksadress: Sveagatan 77,  
Grums. Kommunhuset.**

**Öppettider: 08.00-17.00 utan  
lunchstängning.**

**Kundtjänst tel. 0555-420 67**

**Kommunväxeln nås som  
vanligt på 0555-420 00.**

## Företagslots - din kontaktväg in i kommunen

### Guidar dig

Från den 1 september har kommunen en företagslots. Hon heter Ann-Christine Andersson och arbetar också som samhällsvägledare i medborgarkontorets kundtjänst.

Företagslotsens uppgift är att guida dig som företagare genom det kommunala systemet och se till att du kommer i kontakt med rätt handläggare. Hon har dina behov som företagare i fokus och ansvarar för ditt ärende tills det är avslutat.

### Ren servicefunktion

Detta är en ren servicefunktion, lotsen fattar alltså inga beslut i ärenden. Däremot kan hon

informera om och lämna ut de blanketter som krävs för olika ärenden.

Om allt är rätt i dokumentväg från början bidrar det till en snabbare process. Tydlig och tidig information till kommunen är också viktig för en effektiv och korrekt handläggning. •

Välkommen!

### Kontaktuppgifter:

Ann-Christine Andersson, företagslots  
Telefon 0555-420 67

E-post:  
ann-christine.andersson@grums.se

Besök: Medborgarkontorets kundtjänst i kommunhuset, Sveag. 77, Grums.



## Nytt näringslivsprogram ska tas fram

I april i år hölls ett heldagsseminarium i Borgvik på temat lokalt näringsliv. Kommunens företagare var inbjudna för att tillsammans med kommunrepresentanter lägga en grund för arbetet att ta fram ett nytt näringslivsprogram och det fortsatta arbetet med näringslivsfrågor.

### Gruppdiskussioner

Arbetsseminariet leddes av konsult Roger Johansson, Strategi & Ledarskap AB, som också varit anlitad i arbetet inför kommunens nya organisation. Ett femtontal anmälda företagsrepresentanter, fyra politiker och två tjänstemän delades in i fyra blandade grupper.

Grupperna fick diskutera och redovisa följande:

- kommunens starka och svaga sidor,
- framtida möjligheter och hot,
- vad man vill ska känneteckna Grums som näringslivskommun och samverkan mellan kommun och lokalt näringsliv,
- målbild 2020: önskvärd situation för Grums som näringslivskommun år 2020,
- prioriterade områden att arbeta med de närmaste åren i samverkan mellan kommun och lokalt näringsliv,

• för- och nackdelar med tre olika former av näringslivsorganisation.

### Snabbhet och attraktion

Man vill att Grums som näringslivskommun ska upplevas som välkomnande, snabb och effektiv. Samverkan mellan lokalt näringsliv och kommunen ska kännetecknas av snabba beslut, respekt och tillit.

Grupperna var helt eniga om att kommunens attraktionskraft är av högsta prioritet att arbeta med de närmaste åren, prioriteras bör också utveckling av kommunen som besöksmål och nyföretagar- samt etableringsfrågor. •



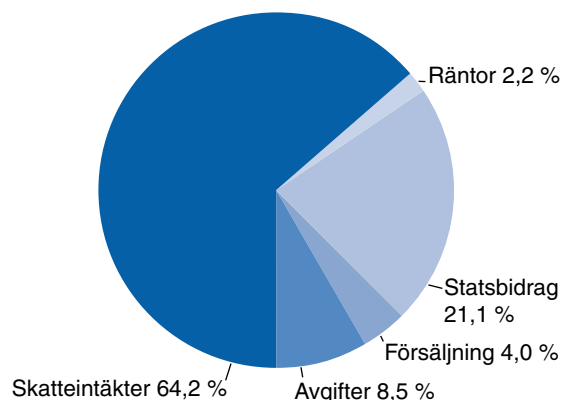
# Koll på våra kommunala PENGAR

Mer än hälften av kommunens pengar kommer från den kommunalskatt som du och andra invånare betalar. Vi får också statsbidrag utifrån antalet invånare. Då är det lätt att se hur starkt kommunens ekonomi påverkas av hur många som väljer att bo här.

Vid årskiftet 2008/2009 hade vi 9 250 invånare i kommunen.

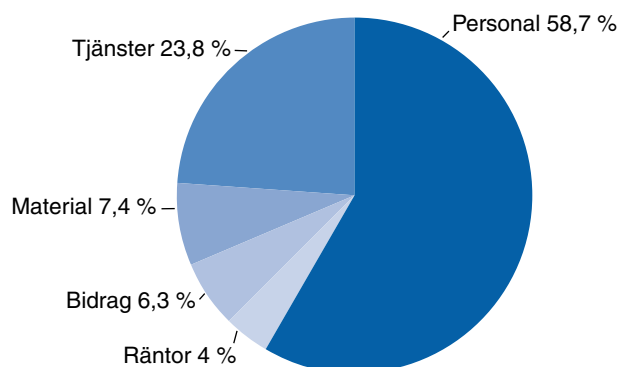
## Var kommer pengarna ifrån?

(procent)



## Vad går pengarna till?

(procent)



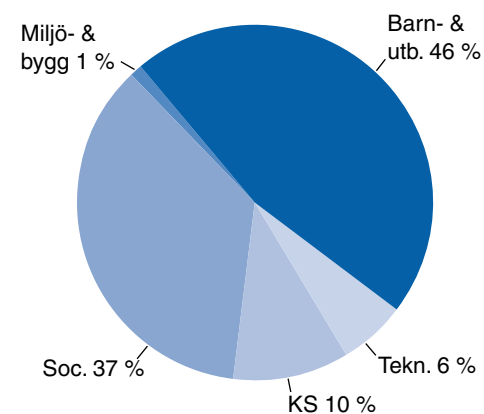
Till höger ser du hur stor andel av 2008 års driftsbudget som gick till respektive nämnd. De "stora" nämnderna barn-utbildning och socialtjänst förfogade sammanlagt över 83 procent av den totala driftbudgeten. I kommunens nya organisation finns inga nämnder. Läs om hur det ser ut nu på sidan 5.

Personalen är vår viktigaste tillgång men också den mest kostnadskrävande. Kommunen har cirka 700 tillsvidareanställda, varav 84 procent är kvinnor.

Näst störst är kostnaden för tjänster. Kommunen anlitar olika företag till sådant som personalen inte kan utföra. När kommunen köper tjänster (eller varor) regleras det genom Lag om offentlig upphandling.

## Respektive nämnds andel av driftbudget

(procent)



Cirkeldiagrammen är från Grums kommuns årsredovisning 2008. Den finns som pdf-fil under "Kommunfakta" på [www.grums.se](http://www.grums.se) och kan även fås i tryckt form från kommunsekretariatet (tel. 0555-420 00 vx).





# ÖVERSIKTSPLAN

## ska vägleda framtida beslut



Alla kommuner ska ha en översiktsplan (ÖP) som omfattar hela kommunen. Den ska vägleda framtida beslut om hur mark, vatten och bebyggelse ska utnyttjas, vad som är värdefullt att bevara och var förändringar kan komma att ske. Översiktsplanen behandlar främst områden där kommunen planerar förändringar, som utvecklingsområden och kommunikationsstråk. Den tar också upp områden som kommunen anser är viktiga att bevara, framförallt ur naturvårds- och kulturmiljösynpunkt.

### Samråd och utställning

Under våren presenterades ett första utkast till översiktsplan vid samrådsmöten på sex olika platser i kommunen. De synpunkter som då kom in har legat till grund för bearbetning av förslaget. Nu kommer detta reviderade planförslag att läggas fram under hösten. Det ställs ut under två månader på medborgarkontoret och i biblioteket. Det kommer även att finnas tillgängligt på kommunens hemsida. Utställningen är till för att allmänheten ska ha möjlighet att lämna in skriftliga synpunkter och förslag. I slutet av året kommer översiktsplanen att behandlas och beslutas av kommunfullmäktige.

### Några av de ställningstaganden som finns i förslaget till översiktsplan:

- Detaljplaner ska upprättas för nya bostadsområden vid Värmskog, Borgvik och Segmon.
- Strandnära områden för bostäder och verksamheter som gynnar landsbygden redovisas.
- Planutredning om särskild "hästby" ska tas fram.
- Utvecklingsplan för Grums-Slotsbron tas fram.
- Handlingsplan för Grums centrum tas fram.
- Industrimark reserveras för olika kategorier av verksamhet.
- Beaktansvärda skönhetsvärden och variationer i natur- och kulturlandskapen redovisas. •

Vid frågor eller för mer information kontakta stadsarkitekt Kjell Nyström på tel. 0555-421 38.

## Den nya influensan A(H1N1)

Den nya influensan A(H1N1) är ett nytt influensavirus som sprids över världen. För de allra flesta är det en ofarlig men ibland obehaglig sjukdom med symtom som går över på några få dagar.

Feber, torrhosta, halsont, ont i kroppen, huvudvärk, frossa, snuva och en väldig trötthet är vanliga symtom vid influensa.

### Hindra smittspridningen

Det är viktigt att hindra smittspridningen för att skydda de personer som kan bli allvarligt sjuka av influensa. Tvätta händerna ofta och nys och hosta i armvecket eller en pappersnäsduk (ej i handen).

Stanna hemma om du är sjuk så sprider du inte influensavirus vidare på arbetet, skolan eller bussen. Kontakta sjukvården per telefon först istället för att gå direkt till väntrum där influensa lätt sprids vidare.

### Mer information

Mer information om den nya influensan A(H1N1) finns på [www.1177.se](http://www.1177.se) och [www.krisinformation.se](http://www.krisinformation.se)

Du kan också ringa 020-20 20 00 för att få svar på allmänna frågor om influensa A (H1N1). Det är de ansvariga myndigheterna som besvarar frågorna.

*Källor: Socialstyrelsen, Smittskyddsinstitutet, 1177 och Krisinformation.se*

## Fel organisation i Enirokatalogen

Enirokatalogens beskrivning av Grums kommuns organisation är ej korrekt. Anledningen är att den nya organisationen inte var klar när uppgifterna skulle lämnas till Eniro. Ring på de direktnummer som står i katalogen, de flesta är korrekta. Vid fel kan kommunens växel tel. 0555-420 00 hjälpa dig.

## Använd kommunwebben [grums.se](http://grums.se)

På kommunens hemsida [www.grums.se](http://www.grums.se) hittar du bland annat information om kommunens verksamheter, nyheter och kontaktuppgifter. Där finns också:

- Dialogforum där du kan göra din röst hörd och ställa frågor till kommunens tjänstemän och förtroendevalda.
- E-tjänster för beräkning av ev. stöd och prel. avgifter.
- Bibliotekskatalog där du som har lånekort även kan se dina lån, låna om och reservera med mera.
- Nyhetsbevakningen "Grums i media" där nyheter som har anknytning till kommunen fångas upp från Internet.
- Andreas Knutssons tecknade serie "Grums".
- GPS-filer med kommunens besöksmål, att ladda ner.

## KORTTIDSFAMILJ SÖKES

### Är du och din familj intresserade av att göra en insats för en pojke som behöver en korttidsfamilj?

Socialtjänsten söker en korttidsfamilj till en 6-årig pojke, med psykisk och fysisk funktionsnedsättning, för vistelse sex dygn per månad. Önskemål för vistelsen är torsdag-söndag, varannan vecka. Arvode och omkostnadsersättning utbetalas enligt rekommendationer från Sveriges Kommuner och Landsting.

Är ni intresserade av att göra en insats, kontakta LSS-handläggare Gun-Marie Nilsson, på telefon 0555-422 69 eller e-post: [gun-marie.nilsson@grums.se](mailto:gun-marie.nilsson@grums.se)

Intresseanmälan kan även skickas skriftligt till:  
Grums kommun  
664 80 GRUMS

## Brandskydd i flerbostadshus

Med anledning av den tragiska branden i Rinkeby för en tid sedan har Räddningstjänsten märkt ett ökat intresse för information om brandskydd i flerbostadshus.

Information om brandskydd kan läsas på och laddas ner från Räddningstjänstens hemsida, både på svenska och flertalet andra språk. [www.karlstadregionen.se](http://www.karlstadregionen.se)



## Evenemangskalender till och med årsskiftet

### Augusti - September

29/8 Hantverksdag kl. 14.00-18.00.

Grums hembygdsgård, Long.

29/8 Utställning kl. 13.00-17.00 på Ateljé Mysen, Borgvik. Olja, akvarell, smycken, graffitti m.m.

30/8 Sommarprogram kl. 18.00 på Café Liljenäs, Värmskog. Seffle Tower Brass.

4/9 Golfresan On Tour 2009.  
Billeruds Golfklubb, Segmon.

6/9 Sommarprogram kl. 18.00 på Café Liljenäs, Värmskog. Blues m. Stewe Cato.

6/9 Sommarkväll i Eds kyrka kl. 18.00.  
Clazz, kören Accentus, Exaudi m.fl.

13/9 Sommarprogram kl. 18.00 på Café Liljenäs, Värmskog. Slottsbrons musikkår.

17/9 Musik i vintermörkret kl. 19.00.  
Gruvan, Grums. Se annons i GV-Nytt.

18/9 Nävgrötsfest kl. 19.00.  
Grums hembygdsgård, Long.

20/9 Klubbmästerskap.  
Billeruds Golfklubb, Segmon.

### Oktober

29/10 Musik i vintermörkret kl. 19.00.  
Gruvan, Grums. Se annons i GV-Nytt.

### November

14-15/11 Höstutställning hos Grums konstförening kl. 12.00-16.00. Galleri Strand, Slottsbron.

19-22/11 Höstutställning hos Grums konstförening. Galleri Strand, Slottsbron.

26/11 Musik i vintermörkret kl. 19.00.  
Gruvan, Grums. Se annons i GV-Nytt.

## GRUMS BAD & SPORT

### Höstens gympaschema

#### Måndag

17.00 - 18.00: Box \*

17.45 - 18.30: Elvys mjukgympa start 14/9

18.15 - 19.15: Lyft \*

18.45 - 19.30: Elvys vattengympa start 14/9

19.00 - 20.00: Medelgympa

#### Tisdag

17.00 - 18.00: Pilates\*

17.30 - 18.30: Core \*

18.45 - 20.00: Step Intervall

18.00 - 20.00: Tjejstyrka med instruktör

#### Onsdag

17.00 - 18.00: Lyft \*

18.00 - 19.15: "SC" Styrka & Cykel \*

19.30 - 20.15: Vattengympa

#### Torsdag

18.00 - 19.30: Low Muskel

17.30 - 18.30: Soft Pilates \*

#### Fredag

17.00 - 18.00: Box \*

#### Lördag

9.30 - 10.30: "SK" Styrka & Kondition start mitt. sept.

10.30 - 11.30: Absolute Dance \* Nyhet start 12/9

#### Söndag

18.00 - 19.00: Yoga \* Datum annonseras i GV-Nytt

\* = Förbokning i kassan, telefon 0555-422 14

### SPINNING

**Måndag** 18.00 - 19.30: Cykla långt \*

**Tisdag** 18.00 - 18.45: Cykla kort \*

**Onsdag** 17.30 - 18.30: Cykla medel \*

**Tordag** 17.00 - 17.45: Cykla kort \*

**Fredag** 17.00 - 18.00: Fartlek

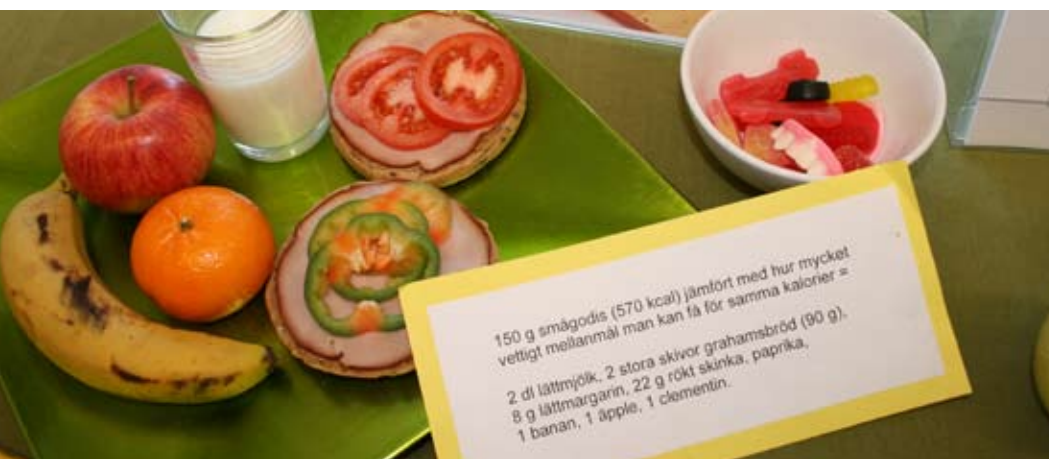
### Lördagsöppet 12/9

**För information om öppettider med mera se  
[www.grums.se](http://www.grums.se) eller ring 0555-422 14.**



# Matmässan 2009 på Åsfjärdens utbildningscenter

Foto: Helena Bergström





# Skolmatsedel för höstterminen 2009

Varje dag serveras salladsbuffé, knäckebröd och smörgåsmargarin.  
Mjök serveras tre dagar i veckan och vatten varje dag.

## Vecka 34

Fredag: Pannkakor, sylt

## Vecka 35

Mån: Köttbullar, makaroner  
Tis: Kokt fisk, dillsås, potatis  
Ons: Jättestenskökets currydoftande kyckling, ris  
Tors: Pytt i panna, rödbetor  
Fre: Nikkalouktasoppa, mjukt bröd

## Vecka 36

Mån: Pasta Carbonara (sås med bogskinka)  
Tis: Pannbiff, sås, potatis  
Ons: Korv Stroganoff, ris  
Tors: Fiskgratäng, potatismos  
Fre: Rotfruktsgratäng, grovt bröd

## Vecka 37

Mån: Potatisbullar/blodpudding, lingonsylt  
Tis: Skeppartorsk, kall sås, potatis  
Ons: Högsbosoppa, mjukt bröd m. pålägg  
Tors: Biff Stroganoff, ris  
Fre: Pastasallad m. bogskinka

## Vecka 38

Mån: Ugnspannkaka  
Tis: Fiskbullar, sås, potatis  
Ons: Kycklingwok m. tortillas  
Tors: Stekt falukorv, potatismos  
Fre: Köttfärssås, spagetti

## Vecka 39

Mån: Pasta m. kebabsås  
Tis: LOV  
Ons: Köttbullepytt, rödbetor  
Tors: Schnitzel, ris  
Fre: Mexicanasoppa, mjukt bröd m. pålägg

## Vecka 40

Mån: Gratäng m. bogskinka  
Tis: Köttfärslimpa, sås, potatis, lingonsylt  
Ons: Kycklingnuggets, currysås, ris  
Tors: Vegetariska Världsdagen - Veg. Lasagne  
Fre: Fiskburgare, dressing, mos

## Vecka 41

Mån-fre: Slottsbrons önskevecka

## Vecka 42

Mån: Pasta, kyckling, paprikasås  
Tis: Köttbullar, sås, potatis  
Ons: Köttfärssoppa, mjukt bröd  
Tors: Måltidens dag - Kasslerlåda, ris, svenska äpplen  
Fre: Kokt färsk fisk, äggsås, potatis

## Vecka 43

Mån: Indisk korvgryta, pasta  
Tis: Stekt fisk, kall sås Louisiana, potatis  
Ons: Pytt i panna, rödbetor  
Tors: Grekisk färsbiff, potatismos  
Fre: Kinagryta med ris

## Vecka 44

Mån-fre: HÖSTLOV

## Vecka 45

Mån-fre: Specialvecka

## Vecka 46

Mån: Chili con carne  
Tis: Pastagrätäng a' la Carbonara  
Ons: Märten gås - Kycklingschnitzel, potatis  
Tors: Fiskgratäng, potatismos  
Fre: Piroger

## Vecka 47

Mån: Potatisbullar/blodpudding, lingonsylt  
Tis: Kycklinggryta, ris  
Ons: Köttfärssoppa, mjukt bröd  
Tors: Stekt falukorv, makaroner  
Fre: Dillstuvade fiskbullar, potatis

## Vecka 48

Mån: Risgrynsgröt, kanel  
Tis: Köttfärslimpa, sås, potatis  
Ons: Fisknuggets, mos  
Tors: Kassler, svampsås, ris  
Fre: Lasagne

## Vecka 49

Mån: Vad köket bjuder  
Tis: Moster Sveas fiskgratäng, potatis  
Ons: Köttfärssås, spagetti  
Tors: Tortillas m. kebab, dressing  
Fre: Gudfaderns ostsoppa, mjukt bröd

## Vecka 50

Mån: Kycklinggratäng, potatis  
Tis: Skeppartorsk, remouladsås, potatis  
Ons: Nasi goreng m. köttfärs  
Tors: Köttkorv, potatismos  
Fre: Kotletrad, sås, potatis, äpplemos

## Vecka 51

Mån: Risgrynsgröt, kanel, smörgås m. julskinka  
Tis: Kalops, sås, potatis, rödbetor  
Ons: Julmat  
Tors: Vad köket bjuder  
Fre: Julavslutning med fika

Med reservation för eventuella ändringar.  
Matsedeln finns också på [www.grums.se](http://www.grums.se)

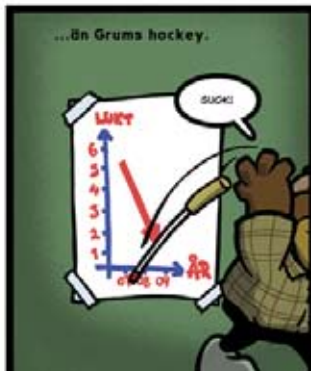
### GRUMS 0555-000 01



### GRUMS 0555-000 02



### GRUMS 0555-000 03



### GRUMS 0555-000 04

